

Rekonditioneringsanvisning

Model No. 814300, 814305, 814320, 815620 (SLSO)

Art. No.105031R-K, 2026-02-13

Vi rekommenderar att kontroll enligt rekonditioneringsanvisning utförs regelbundet. Frekvensen beror på hur ofta rollatorn används och vilken påfrestning den har utsatts för.

Rekonditionering skall endast ske av personal som har god kännedom om hur arbetet ska utföras. En felaktig rekonditionering eller desinfektion kan resultera i en olycka. Vid oklarheter kontakta alltid leverantör eller återförsäljare.

För att säkerställa en trygg och säker produkt skall endast originaldelar användas. Produktgarantin och CE-märkningen är ogiltiga om otillåtna reservdelar har använts på produkten.

Rengöring

Rollatorn kan rengöras med en fuktig trasa. Vid ansamling av lera och smuts kan en trasa med ett mildt tvättmedel användas följt av sköljning med ljummet vatten. Undvik att spola direkt mot kullager (i hjul och framgafflar) vid användning av högtryckstvätt. Använd inte slipmedel eller ångtvätt. Torka rollatorn med en mjuk trasa. Vid rengöring i automatiska tvättsystem gäller följande: Tvätt; 60°C, 10 min (tryck max 4 bar, pH-neutral) - torkning; 70°, 10 min. Låt rollatorn svalna i rumstemperatur före användning.

Desinfektion

Desinfektion får endast utföras av behörig personal. Under desinfektion måste tillräcklig skyddsutrustning bäras och instruktionerna från desinfektionsmedelstillverkaren måste följas. Rollatorns yta ska rengöras med en mjuk trasa eller svamp och ett godkänt kemiskt desinfektionsmedel som innehåller 70–80 % etanol. Vi avråder från desinfektionsmedel/-metoder som innehåller klor eller fenol. Använd inte värmedesinfektion.

Följande punkter ska kontrolleras innan återanvändning:

- | | |
|---|---|
| <p><input type="checkbox"/> Hjul</p> <ul style="list-style-type: none"> • Kontrollera att hjulen ej är skadade och att de snurrar lätt utan oljud. • Kontrollera att hjulen är ordentligt fastsatta. • Vid demontering av framhjul måste mutter och skruv bytas, då de innehåller en självlåsningsmekanism som förstörs när de demonteras. <p><input type="checkbox"/> Gaffel</p> <ul style="list-style-type: none"> • Kontrollera att framgaffel sitter fast ordentligt och att den kan rotera. • Mutter och skruv som fäster gaffel till hjul får ej röras. Vid demontering av framhjul måste mutter och skruv bytas, då de innehåller en självlåsningsmekanism som förstörs när de demonteras. <p><input type="checkbox"/> Bromsar</p> <ul style="list-style-type: none"> • Kontrollera att både färd- och parkeringsbromsar tar jämnt och ordentligt. • Efterjustera och rengör bromsklossar samt bromsfjädrar vid behov. • Kontrollera att det inte är några skador på bromsvajer. <p><input type="checkbox"/> Handtag</p> <ul style="list-style-type: none"> • Kontrollera att handtag ej är skadat och att det sitter fast ordentligt i korrekt position. • Kontrollera att höjdjustering av handtag går lätt. • Kontrollera att minnesstycket är inställt för maximal handtagshöjd (nedersta hålet i handtagsröret). • Kontrollera att låsratten som håller handtagen sitter ordentligt i aluminiumprofilen (gäller ej modeller med ny höjdjustering*). | <p><input type="checkbox"/> Sits</p> <ul style="list-style-type: none"> • Kontrollera att sits ej är skadad. <p><input type="checkbox"/> Fällmekanism</p> <ul style="list-style-type: none"> • Kontrollera att fällningen går lätt och att låsningen fungerar i utfälld position. • Kontrollera att transportlåset sitter ordentligt i ihopfälld position. <p><input type="checkbox"/> Ram / Chassi</p> <ul style="list-style-type: none"> • Kontrollera att inga mekaniska skador finns på chassit. • Kontrollera att alla skruvar är åtdragna. • Vid demontering av skruv mellan ram och kryss: muttern måste ersättas med en ny då den innehåller en självlåsningsmekanism som förstörs när den demonteras. <p><input type="checkbox"/> Produktetikett</p> <p>Kontrollera att etiketten med CE-märkningen finns kvar, sitter ordentligt och att den går att läsa.</p> <p><input type="checkbox"/> Reflexer</p> <p>Kontrollera att reflexerna är kvar och att de syns.</p> <p><input type="checkbox"/> Provkörning</p> <ul style="list-style-type: none"> • Gör en slutlig kontroll genom en provkörning. • Kontrollera att rullatorn känns stabil och är enkel att manövrera utan oljud. • Kontrollera att alla hjul står stadigt på underlaget och att det inte finns någon skevhet i chassit. |
|---|---|

Modell: _____

Serienummer: _____

Ägare: _____

Åtgärdad av: _____

Ort och datum: _____

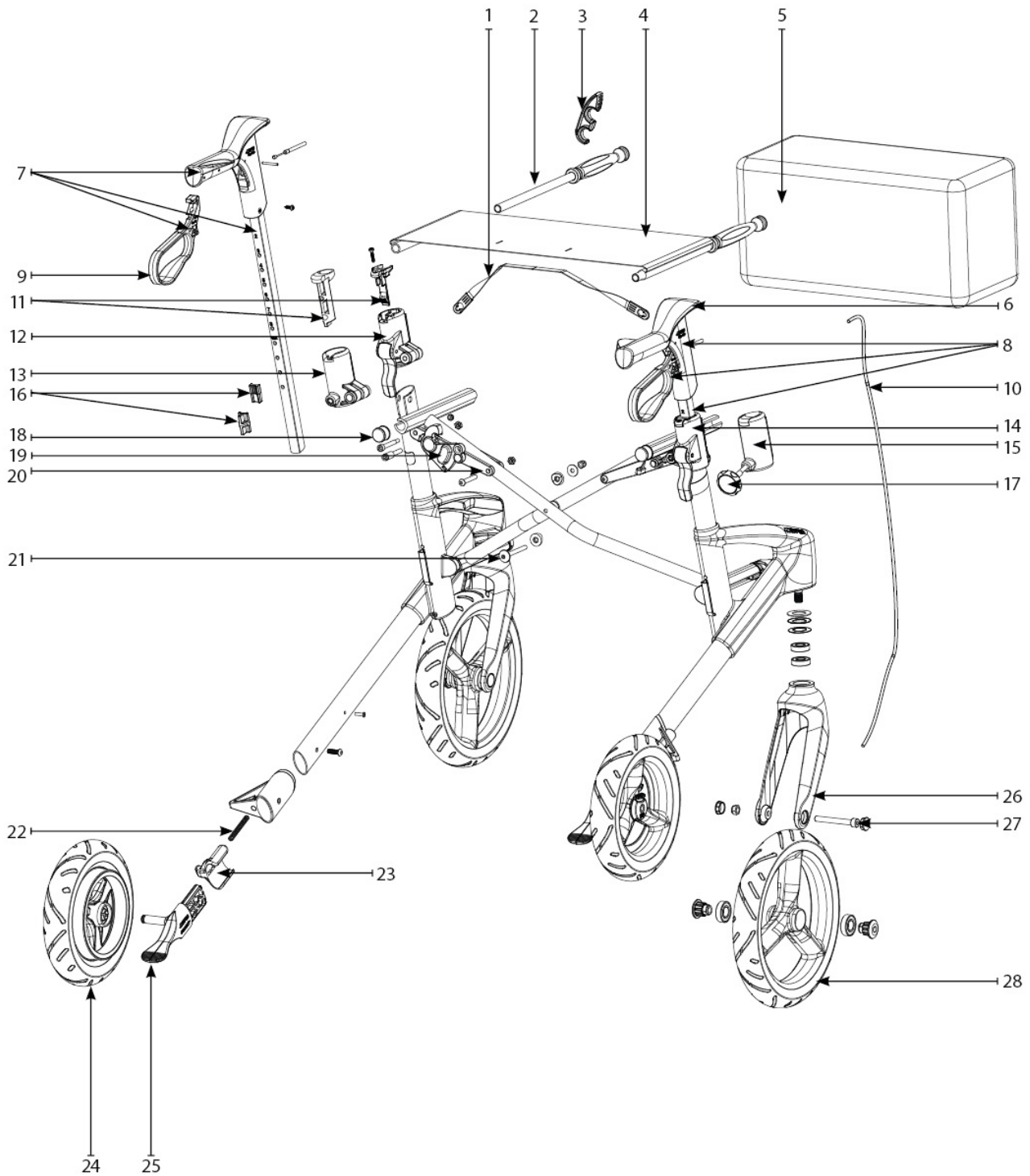
Anmärkningar/Anteckningar:

Sprängskiss

814300 TOPRO Olymos ATR M

814305 TOPRO Olymos ATR S

814320/815620 TOPRO Olymos ATR M Slim



Rekonditioneringsanvisning

Model No. 814300, 814305, 814320, 815620 (SLSO)

Art. No.105031R-K, 2025-02-13

Fig. nr.	Art. nr.	Artikelbenämning/beskrivning
1	814150	Rem för hopfällning (för modell 814300, 814305)
	814151	Rem för hopfällning (för modell 814320, 815620)
2	814791	Sitsstag lång (för modell 814300, 814305, 814320)
	815888	Sitsstag kort (för modell 815620)
3	815310	Låshake / transportlås (för modell 814300, 814305, 814320)
	815280	Låshake / transportlås (för modell 815620)
4	814066	Sits (för modell 814300, 814305)
	815369	Sits (för modell 814320, 815620)
5	815324	Väska Olympos ATR M (för modell 814300)
	815837	Väska Olympos ATR M Slim (för modell 814320)
	815368	Väska Olympos ATR M Slim inkl. långa sitsstag (för modell 815620)
	815325	Väska Olympos ATR S (för modell 814305)
6	815311	Handtagsgrepp ErgoGrip, par
7	815860	Handtag, komplett, vänster (för modell 814300, 814320)
	815800	Handtag, komplett, vänster (för modell 815620)
	816046	Handtag, komplett grå, vänster (för modell 814300, 814320 med ny höjdjustering*)
	816048	Handtag, komplett grå, vänster (för modell 814305 med ny höjdjustering*)
7	816101	Handtag, komplett svart, vänster (för modell 814300, 814320 med ny höjdjustering*)
7	816102	Handtag, komplett svart, vänster (för modell 814305 med ny höjdjustering*)
8	815861	Handtag, komplett, höger (för modell 814300, 814320)
	815801	Handtag, komplett, höger (för modell 815620)
	816047	Handtag, komplett grå, höger (för modell 814300, 814320 med ny höjdjustering*)
	816049	Handtag, komplett grå, höger (för modell 814305 med ny höjdjustering*)
8	816103	Handtag, komplett svart, höger (för modell 814300, 814320 med ny höjdjustering*)
8	816104	Handtag, komplett svart, höger (för modell 814305 med ny höjdjustering*)
9	815232	Bromshandtag, st
10	814664	Bromsvajer och fjäder, st. (för modell 814300, 814305, 814320)
	815366	Bromsvajer och fjäder, st. (för modell 815620)
11	815389	Fäststycke old locking wheel
	816039	Fäststycke grå för modeller med ny höjdjustering* st
11	815940	Fäststycke svart för modeller med ny höjdjustering*(par)

Rekonditioneringsanvisning

Model No. 814300, 814305, 814320, 815620 (SLSO)

Art. No.105031R-K, 2025-02-13

12	816036	Höjdjusteringsmekanism*, vänster
13	815337	Övre kryssfäste, vänster
14	816037	Höjdjusteringsmekanism*, höger
12/ 14	815948	Höjdjusteringsmekanism svart*, höger/ vänster (par)
15	815336	Övre kryssfäste, höger
16	815359	Minnesstycke
16	816050	Minnesstycke för modeller med ny höjdjustering*
17	815892	Lås ratt med reflex, grå
17	814623	Lås ratt med reflex, svart
18	815269	Bakre fäste för sits, par
19	814727	Låsningmekanism
20	716818	Parallell stag (för modell 814300)
20	815830	Parallell stag (för modell 814320, 815620)
21	814778	Kryssbult
22	102191	Bromsfjäder (för modell 814300, 814305, 814320)
22	815367	Bromsfjäder (för modell 815620)
23	815312	Bromskloss grå st
23	815907	Bromskloss svart par
24	815836	Standard bakhjul grå, st (för modell 814300, 814305, 814320)
24	815365	Standard bakhjul grå Ø250, st (för modell 815620)
24	816105	Offroad bakhjul svart st (för modell 814300, 814305, 814320)
25	815329	Bakhjulssats / steghjälp, st
25	815914	Steghjälp, par
26	815374	Gaffel grå st
26	815901	Gaffel svart par
27	815831	Hjulskruv
28	815385	Standard framhjul grå st
28	816106	Off road framhjul svart st

TOPRO Olympos ATR

Rekonditioneringsanvisning

Model No. 814300, 814305, 814320, 815620 (SLSO)

Art. No.105031R-K, 2025-02-13



*Variantnummer för modeller med ny höjdjustering		
Modellnamn	Modellnummer	Variantnummer
Olympos ATR M	814300	120701, 120704, 120505, 120506, 120507, 120508
Olympos ATR M Slim	814320	122700, 122701, 122704, 122506, 122507, 122508
Olympos ATR S	814305	121704, 121505, 121507

