

815260



**Assembly instructions – Montageanleitung – Montage instructies –
Instructions de montage – Monteringsanvisning – Monteringsvejledning**

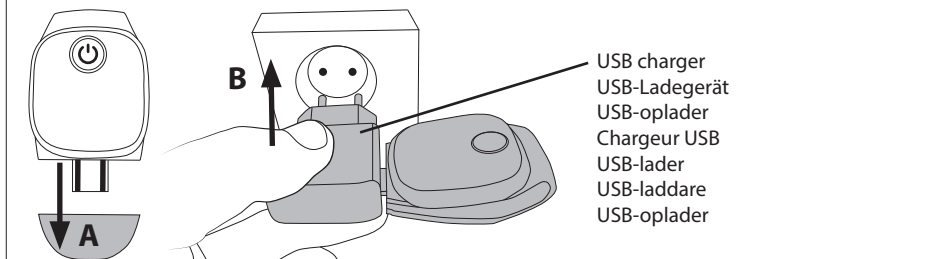
Art. No. 815260B1-C, 2022-03-14



Warning! The LED lamp is not a toy.
Warnung! Die LED-Lampe ist kein Spielzeug.
Waarschuwing! De LED-lamp is geen speelgoed.
Avertissement! La lampe LED n'est pas un jouet.
Advarsel! LED-lampen er ikke et leketøy.
Varning! LED-lampan är inte en leksak.
Advarell! LED-lampen er ikke legetøj.

	x1	Light mode: high	Lichtmodus: hoch	Lichtmodus: hoog	Mode d'éclairage: élevé	Lysmodus: høy	Ljusläge: hög	Lystilstand: høj
	x2	Light mode: medium	Lichtmodus: mittel	Lichtmodus: medium	Mode léger: moyen	Lysmodus: middels	Ljusläge: medium	Lystilstand: medium
	x3	Light mode: low	Lichtmodus: niedrig	Lichtmodus: laag	Mode d'éclairage: faible	Lysmodus: lav	Ljusläge: låg	Lystilstand: lav
	x4	Red flash	Rotes Blinken	Rode flitser	Flash rouge	Rød blits	Röd blink	Rød blink
	x5	Off	Ausschalten	Uitschakelen	Désactiver	Av	Av	Af

Charging / Aufladung / Opladen / Charge / Lading / Laddning / Opladning



Charging cycle / Ladezyklus / Laadcyclus / Cycle de charge / Ladesyklus / Laddningscykel / Opladningscyklus

Red: Battery is charging	Green: Battery fully charged	No light: Error
Rot: Akku wird aufgeladen	Grün: Akku voll aufgeladen	Kein Licht: Fehler
Rood: Batterij wordt opgeladen	Groen: Batterij volledig opgeladen	Geen licht: Fout
Rouge: La batterie est en charge	Vert: Batterie complètement chargée	Pas de lumière: Erreur
Rød: Batteriet lades	Grønn: Batteriet er fulladet	Ikke noe lys: Feil
Röd: Batteriet laddas	Grön: Batteriet fulladdat	Inget ljus: Fel
Rød: Batteriet oplades	Grøn: Batteriet er fuldt opladet	Intet lys: Fejl

Technical details / Technische Daten / Technische details / Détails techniques / Tekniske detaljer / Teknisk information / Tekniske detaljer

Manufacturer: Listo Asia Limited	Power source: Polymer Li-Ion Battery	Charging current: 100mAh	Power rating: 1W
Hersteller: Listo Asia Limited	Stromquelle: Polymer Li-Ion Batterie	Ladestrom: 100mAh	Nominaler Effekt: 1W
Fabrikant: Listo Asia Limited	Stroombron: Polymer Li-Ion Batterij	Laadstroom: 100mAh	Nominaal effect: 1W
Fabricant: Listo Asia Limited	Source d'alimentation: Polymer Li-Ion Pile	Courant de charge: 100mAh	Effet nominal: 1W
Fabrikant: Listo Asia Limited	Strømkilde: Polymer Li-Ion Batteri	Ladestrøm: 100mAh	Nominell effekt: 1W
Tillverkare: Listo Asia Limited	Strömkälla: Polymer Li-Ion Batteri	Laddningsström: 100mAh	Nominell effekt: 1W
Fabrikant: Listo Asia Limited	Stromkilde: Polymer Li-Ion Batteri	Opladningsstrøm: 100mAh	Nominel effekt: 1W

CE EU Directive: Electromagnetic compatibility EMC (2014/30/EU) and Low Voltage Directive LVD (2014/35/EU). EN 55015: 2013+A1: 2015/EN 61000-3-2: 2014/EN 61000-3-3: 2013/EN 61547: 2009/IEC 62471: 2006. Directive 2011/65/EU – (RoHS2) Restriction of Hazardous Substances.

NB! Do not dispose in general waste. Disposal of the battery should be performed by permitted, professional disposal firms knowledgeable in National or Local regulations of hazardous waste treatment and hazardous waste transportation. The battery should be completely discharged prior to disposal in order to prevent short circuit.

Achtung! Entsorgen Sie nicht im Allgemeinen Abfall. Die Entsorgung der Batterie sollte von zugelassenen, professionellen Entsorgungsunternehmen durchgeführt werden, die sich mit den nationalen oder lokalen Vorschriften für die Behandlung gefährlicher Abfälle und den Transport gefährlicher Abfälle auskennen. Die Batterie sollte vor der Entsorgung vollständig entladen werden, um einen Kurzschluss zu vermeiden.

Let op! Gooi geen afval in het algemeen weg. Verwijdering van de batterij moet worden uitgevoerd door toegestane, professionele verwijderingsbedrijven die op de hoogte zijn van nationale of lokale voorschriften voor de behandeling van gevaarlijk afval en het vervoer van gevaarlijk afval. De batterij moet volledig worden ontladen voordat deze wordt verwijderd om kortsluiting te voorkomen.

NB ! Ne pas jeter les déchets généraux. L'élimination de la batterie doit être effectuée par des entreprises d'élimination professionnelles autorisées et connaissant bien les réglementations nationales ou locales en matière de traitement des déchets dangereux et de transport des déchets dangereux. La batterie doit être complètement déchargée avant d'être éliminée afin d'éviter les courts-circuits.

NB! Skal ikke kastes sammen med generelt avfall. Avhending av batteriet skal utføres av tillatte, profesjonelle avhendingsfirmaer som er kunnskapsrike i nasjonale eller lokale forskrifter om farlig avfallsbehandling og transport av farlig avfall. Batteriet bør være helt utladet før avhending for å forhindre kortslutning.

OBS! Kasta inte i allmänt avfall. Kassering av batteriet bör utföras av tillåtna, professionella deponeringsföretag som är kunniga i nationella eller lokala bestämmelser om hantering av farligt avfall och transport av farligt avfall. Batteriet bör vara helt urladdat före kassering för att förhindra kortslutning.

NB! Spild må ikke bortskaffes generelt. Bortskaffelse af batteriet bør udføres af tilladte, professionelle bortskaffelsesfirmaer, der er vidende om nationale eller lokale bestemmelser om behandling af farligt affald og transport af farligt affald. Batteriet skal aflades helt før bortskaffelse for at forhindre kortslutning.